

# CASA W5 Genius

## Technischer Katalog



### FAKTEN

- Modulares Lüftungsgerät
- Wand-, Boden- und Deckenmontage möglich
- Deckenhalterung und Standfuß als Zubehör erhältlich
- Steuerung über das Bedieneinheit und die mobile App
- Anschlussdose für die Anbindung an Gebäudeautomationssysteme (Modbus) serienmäßig
- Umfangreiche Möglichkeiten für externe Steuerungen, z. B. Kaminschalter, Dachlüfterkompensation, Kanalklappe
- Bedarfsabhängige Regelung der Luftströme (RH, CO<sub>2</sub>, VOC\*)
- Stufenlose Regelung der Zulufttemperatur
- Automatische Sommer- und Winterfunktion
- Entwickelt und getestet für den Einsatz in nördlichen Klimate
- Umfangreiches Zubehör erhältlich

TECHNISCHER INHALT DES GERÄTS	
Luftvolumenstrombereich	30-130 l/s   108-468 m³/h
Abmessungen, B x L x H	597 x 630 x 951 mm
Kanalauslässe	4 x Ø 160 mm
Energieberechnungen und Schalldaten	procasa.swegon.com
Anschlussleistung	2250 W
Stromanschluss	230 V, 50 Hz, 10 A
Fans	230 W, EC
Filter	Filterklasse ISO ePM1 50% (F7) für Zuluft und ISO coarse (G3) für Abluft
Farbe	Weiß, RAL 9016 (entsprechend NCS S0502-G50Y)

# Inhalt

<b>Technische Beschreibung .....</b>	<b>3</b>
<b>CASA Genius-Steuerung .....</b>	<b>6</b>
<b>Design-Daten .....</b>	<b>8</b>
Luftvolumenströme .....	10
Schalldaten .....	10
Maße und Gewichte .....	11
Funktionsdiagramm .....	12
Externer Anschluss .....	14
Interner Anschluss .....	15
<b>Installation.....</b>	<b>16</b>
<b>Produktcodes. ....</b>	<b>18</b>

# Technische Beschreibung

## Swegon CASA W5 Genius

Lüftungsgerät mit Plattenwärmetauscher, für Wohnungen unter 250 m<sup>2</sup> (30-130 l/s).

Das W5 ist ein Lüftungsgerät in Modulgröße, das für die Wand- oder Deckenmontage in Verbindung mit Möbeln geeignet ist.

Die Steuerung des Lüftungsgeräts erfolgt über das Bedienfeld sowie über eine mobile App (iOS/Android) und kann über Modbus an Gebäudeautomationssysteme angebunden werden.

Das Gerät ist Eurovent-zertifiziert und verfügt über eine unabhängig zertifizierte EPD-Umweltdeklaration und eine Ökobilanz (LCA).

## Raumluftqualität

### Lüftungssteuerung

Das Gerät wird stufenlos mithilfe automatischer Funktionen gesteuert, um die bestmögliche Umweltqualität in Innenräumen sicherzustellen. BenutzerInnen können durch Verwendung einer Bedientafel, Dunstabzugshaube oder der Swegon CASA App zwischen fünf Betriebspositionen wählen: Home, Abwesend, Boost, Urlaub und Home+ wählen. Betriebspositionen können mithilfe der Wochenprogramme des Geräts automatisiert werden.

### Temperaturregelung

Die Zulufttemperatur wird mithilfe eines Wärmetauschers geregelt und bei Bedarf auch mit den standardmäßigen oder optionalen Heizelementen und optionalen Kühlelementen geregelt.

Das Gerät verfügt über eine automatische Sommerzeiterkennung. Die Funktion setzt den unteren Sollwert für die Lufttemperatur und die Boost-Lüftung, um in Sommernächten mehr frische Außenluft in die Wohnung gelangen zu lassen.

## Verfügbare Ausführungen

Standardgeräte sind in den folgenden Ausführungen erhältlich:

- Gerät mit RH-fühler  
**L** (Fortluft, links) / **R** (Fortluft, rechts)
- Gerät mit RH- und CO<sub>2</sub>-fühler  
**L** (Fortluft, links) / **R** (Fortluft, rechts)



## Bestandteile

### Ventilatoren

CASA W5 ist mit energieeffizienten EC-Ventilatoren ausgestattet.

### Filter

Das Lüftungsgerät ist mit ISO ePM1 50% (F7) filter für Zuluft und mit ISO coarse (G3) für Abluft ausgestattet. Ein erforderlicher Filterwechsel wird auf der Bedientafel sowie an einer CASA-Dunstabzugshaube angezeigt.

### Wärmetauscher

Das Lüftungsgerät hat einen **Gegenstrom-Plattenwärmetauscher**. In einem Gegenstrom-Plattenwärmetauscher bewegen sich die ein- und aus-tretenden Luftvolumenströme in getrennten Kanälen. So überträgt der Wärmetauscher keinerlei Gerüche an die Raumluft. Er führt auch keine Feuchtigkeit zurück und eignet sich daher hervorragend für Räume mit hoher Luftfeuchtigkeit (z.B. Sauna und Hauswirtschaftsraum).

Der Wärmetauscher arbeitet unter allen denkbaren Bedingungen mit Höchstleistung. Möglich ist dies dank der bedarfsgesteuerten, selbstlernenden Enteisungstechnik, mit der die Wärme stufenlos geregelt wird. Bei der intelligenten Enteisung wird niemals kalte Außenluft am Wärmetauscher vorbeigeleitet, so dass die Zulufttemperatur konstant auf einem angenehmen Niveau gehalten wird.

### Externe Anschlüsse

Alle Anschlüsse können ohne Öffnen des Schaltkastens vorgenommen werden. Plug-in-Module sind für externe Verbindungen verfügbar. Eine große Auswahl an E/A-Funktionen ist verfügbar.

Das Lüftungsgerät ist mit eingebautem Modbus und Verbindungsbox versehen.

Die Modbus-Verdrahtung kann auch einfach mit externen Kabeln (SEC) oder Modulen (SEM) erfolgen. Das Gerät kann vollständig mithilfe von Modbus gesteuert und alle externen EAs können für die Verwendung mit Modbus konfiguriert werden.

## Schutzfunktionen

### Frostschutzfunktion des Wärmetauschers

Die Enteisungsfunktion stellt eine dauerhafte Lüftung sicher und hält die Leistungsfähigkeit des Geräts selbst unter extremen Bedingungen aufrecht. Wenn die Nachheizung keine ausreichende Zulufttemperatur aufrecht erhalten kann, werden die Luftvolumenströme verringert.

### Überhitzungsschutz für den Ventilator

Der Überhitzungsschutz für den Ventilator stoppt den Ventilator, wenn die Temperatur zu stark zunimmt, und wird automatisch zurückgesetzt. Wenn der Schutz die Ventilatoren stoppt, wird ein Alarm generiert.

### Elektrischer Lüfterhitzer

Der Rotorschutz erkennt, dass der Rotor funktioniert. Eine Störung löst einen Alarm aus.

### Kalte Zuluft

Das Lüftungsgerät verfügt über einen eingebauten Kondensatschutz. Bei zu kalter Zuluft stoppt das Lüftungsgerät und ein Alarm wird generiert.

### Hohe Temperatur

Wenn die Zuluft oder die Geräteinnentemperatur als gefährlich hoch festgestellt wird, wird das Gerät gestoppt und ein Alarm generiert.

### Temperaturfühler

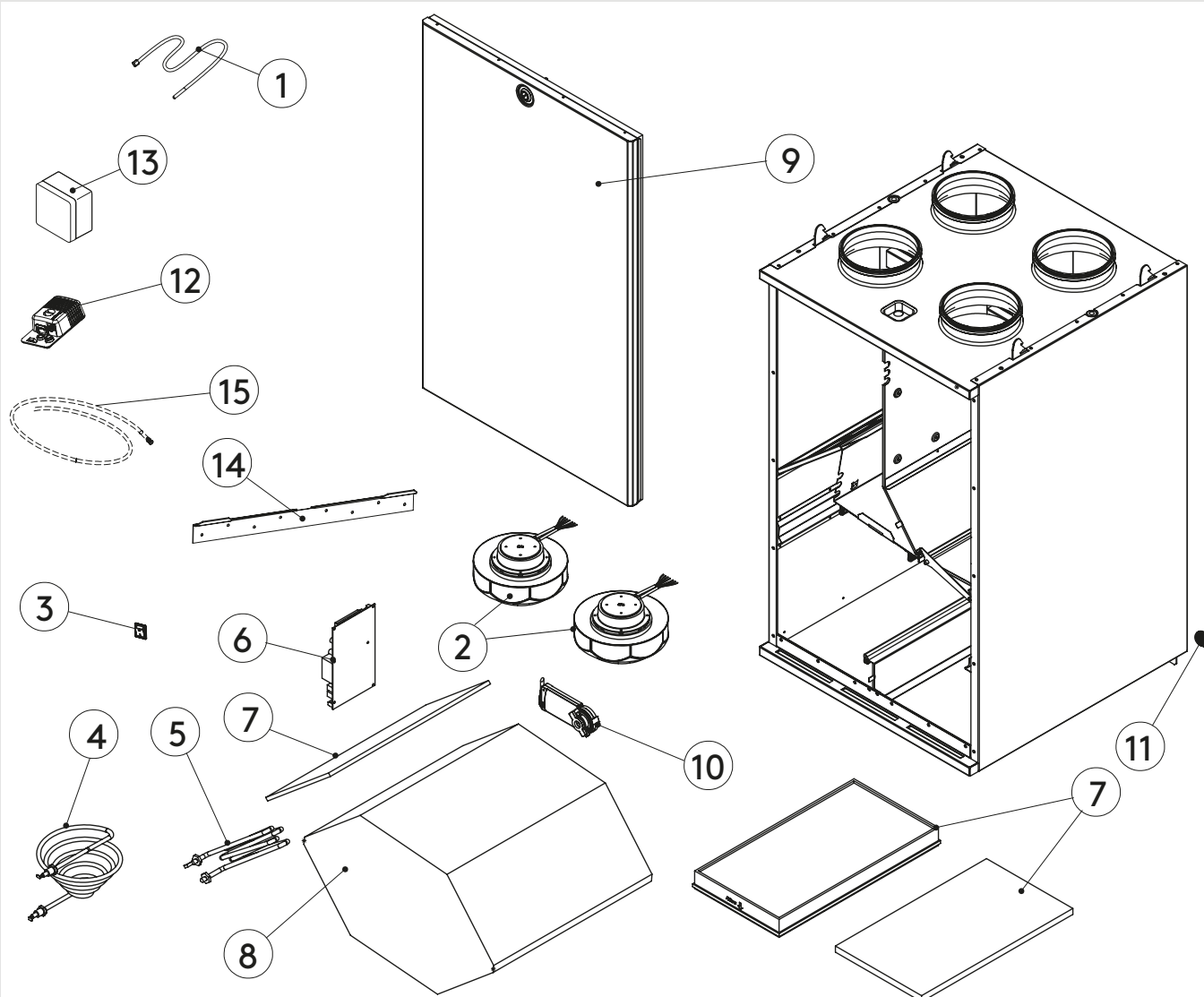
Wenn ein Fühlerfehler festgestellt wird, wird ein Alarm generiert. Wenn der fehlerhafte Fühler entscheidend ist, wird das Lüftungsgerät gestoppt. Das Lüftungsgerät kehrt in die normale Position zurück, sobald der Fehler behoben worden ist.

### Im Lieferumfang sind enthalten:

- Lüftungsgerät
- Schwingungsdämpfer (2 stk.)
- Wandhalterung
- Kondenswasserschlauch
- Kurzanleitung
- Installations- und Inbetriebnahmeanleitung
- Product fiche

### Standard connections

- Anschlusskabel mit Schutzkontaktstecker (2 m)
- SEM-Anschlussmodul mit Kabel (2 m)
- Modulkabel mit RJ9-Kontakt (1,5 m)
- Frei konfigurierbare E/A-Kontakte für den Zubehöranschluss (2 Stück)



1. Temperaturfühler
2. Ventilator (links + rechts)
3. Betriebsschalter
4. Vorheizmodul
5. Nachheizmodul
6. Genius-Schalttafel
7. Filtersatz: ISO ePM1 50% (F7) für Zuluft, ISO coarse (G3) für Abluft
8. Wärmetauscher
9. Tür
10. Klappenmotor
11. Schwingungsdämpfer (2 stk.)

12. Sensor package, RH
13. Verbindungsbox
14. Wandhalterung
15. Kondenswasserschlauch



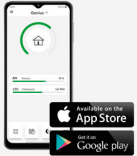
## Intelligente Steuerung der Lüftung

Mit Swegon CASA Genius können BewohnerInnen die Raumluftqualität überwachen (RF, CO<sub>2</sub>, VOC, °C), die Lüftung an ihre Wünsche anpassen oder die intelligente Steuerung die Lüftung automatisch regeln lassen, wobei Energie gespart und frische und gesunde Raumluft geboten wird.



### Die Swegon CASA-Bedieneinheit (GC10)

Wandmontierter Touchscreen für externe oder versenkte Montage. Vom Touchscreen aus können die BenutzerInnen die Lüftung überwachen, die Lüftungsposition wechseln, Einstellungen ändern und das Lüftungsgerät in Betrieb nehmen. Der Bildschirm kann mit dem WLAN der Wohnung verbunden werden, wodurch die Lüftung remote über die mobile Swegon CASA-App gesteuert werden kann.



### Die Swegon CASA-App

Mit der Swegon CASA-App können BewohnerInnen alle Steuerfunktionen remote über ihr eigenes Smartphone nutzen. BenutzerInnen bekommen mehr Informationen über die Luftqualität ihrer Wohnung sowie wertvolle Anweisungen und Ratschläge zur Lüftung (erfordert die Swegon Genius-Bedientafel).



### Die CASA Service-App

für eine schnelle und einfache Inbetriebnahme. Die App arbeitet lokal zusammen mit dem Lüftungsgerät und erfordert keine Netzwerkverbindung. Die App definiert die E/A-Anschlüsse, nimmt die Voreinstellungen für die Ventilator-drehzahlen vor, die mit spezifizierten Luftvolumenströmen korrespondieren, und stellt automatisch Luftvolumina für die Home- und die Boost-Position ein. Abgeschlossene Einstellungen können in der App gespeichert werden und für die nächste Wohnung kopiert werden (erfordert eine Swegon Genius-Bedientafel).



### Swegon CASA Dunstabzugshaube

Mit Dunstabzugshauben können die Betriebspositionen des Lüftungsgeräts (Home, Abwesend, Boost), die Absperrrklappe der Dunstabzugshaube und die Beleuchtung in der Haube gesteuert werden. Das System gleicht die Lüftung bei Verwendung der Dunstabzugshaube automatisch aus.



### Der Swegon CASA HOME/ABWESEND/BOOST-Steuerschalter (GC04)

Wandmontierter Steuerschalter zur Auswahl der Boost-, Home und Abwesend-Positionen.



### Home-Automatisierung

Kann mit einer Home-Automatisierung für eine zentralisierte Überwachung und Steuerung verbunden werden, entweder direkt über konfigurierbare E/As oder mithilfe eines separaten Modbus-Verbindungsmoduls (SEM).



Flacher Touchscreen

Mobil-App

Available on the  
App Store

Get it on  
Google play

## Grundbetriebsarten

Sie können beispielsweise eine bedarfsgerechte und geeignete Betriebsart einstellen oder aber die vorprogrammierte Wochenschaltuhr je nach Tagesrhythmus wechseln.



### Anwesend

Normaler Luftvolumenstrom. Ausreichend viel frische Raumluf, damit es den Bewohnern und der Gebäudestruktur gut geht, wenn Personen in der Wohnung anwesend sind.



### Anwesend+

Höherer Luftvolumenstrom. Kann verwendet werden, wenn mehr Lüftung gewünscht ist. Der Wohnungsbesitzer kann die Effizienz der Betriebsart über die Einstellungen ändern.



### Boost

Hoher Luftvolumenstrom. Wird bei zunehmendem Lüftungsbedarf verwendet, zum Beispiel im Zusammenhang mit Kochen, Bad oder Wäschetrocknen, oder wenn sich ungewöhnlich viele Personen in der Wohnung befinden.



### Abwesend

Niedriger Luftvolumenstrom. Reduziert den Energieverbrauch, wenn die Wohnung leer ist.



### Verreist

Sehr niedriger Luftvolumenstrom und niedrigere Zulufttemperatur. Kommt zum Einsatz, wenn die Wohnung leer ist.

## Automatikfunktionen

Die intelligente Lüftung misst die Qualität der Raumluf und regelt die Lüftung automatisch.



RH Feuchtigkeit 35 %



### RH-Automatik als Standard

Die Feuchtigkeitsautomatik entfernt schädliche Feuchtigkeit. Die intelligente Steuerung analysiert die Raumluf kontinuierlich und regelt die Lüftung stufenlos, damit überflüssige Feuchtigkeit entfernt wird, z. B. wenn man sich wäscht.



CO<sub>2</sub> Kohlendioxid 520 PPM



### CO2-Automatik als Zubehörausrüstung

Senkt die Lüftung automatisch ab und spart Energie, wenn niemand in der Wohnung ist. Wenn die Bewohner zuhause sind, wird die Lüftung automatisch auf die exakt erforderliche Frischluftmenge hochgefahren.



VOC Luftqualität 950 PPM



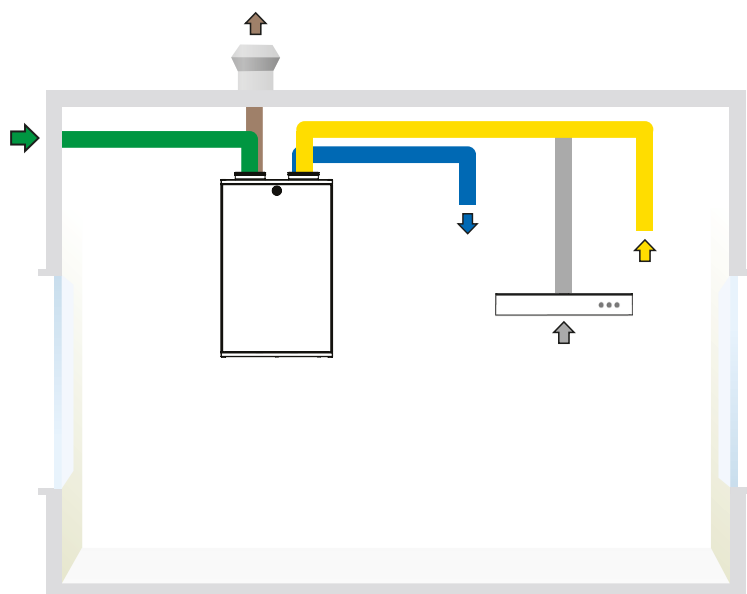
### VOC-Automatik als Zubehörausrüstung

Die Luftqualitätsautomatik verstärkt die Lüftung, wenn Verunreinigungen, Gerüche oder Dämpfe (verdunstende organische Verbindungen) in der Raumluf festgestellt werden.

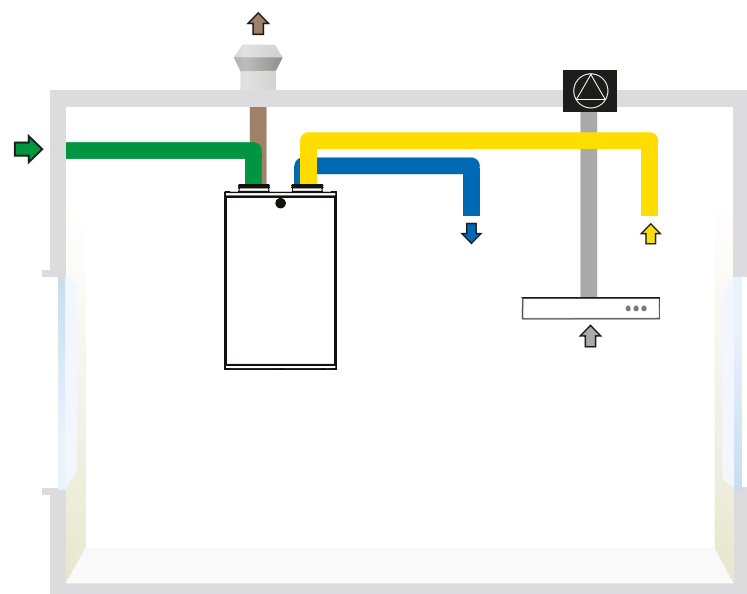


Die Lüftung kann von einer Swegon CASA Dunstabzugshaube aus gesteuert werden

# Design-Daten



CASA W5 L, Kanalanschlüsse und Dunstabzugshaube mit den Abluftkanal verbunden.



CASA W5 L, Kanalanschlüsse und Dunstabzugshaube mit externem Deckenventilator verbunden.



Außenluft



Zuluft



Abluft



Fortluft

*Hinweis: Die Ausführung (L/R) kann am Installationsort geändert werden*



# ProCASA®

Energieberechnung und Funktionsdiagramm

procasa.swegon.com



## Energy calculator

Select area  
FIN - Vantaa

-34.9°C ... -75.9°C  
Data from 187 2020

Select and print pages  
☐ Make calculation for commercial building (NEM II)  
☐ Include Finnish regulation  
☒ Energy calculation and dimensions

Project  
Customer  
Designed by  
Location

Default values  
Air flow: 50 l/s  
Duct pressure: 80 Pa  
Cooker hood air flow: 0 l/s  
usage time per day: 0 h/d

Indoor temperature 20°C  
Minimum supply air temperature (+10°C...+20°C)  
+10 +11 +12 +13 +14 +15 +16 +17 +18 +19 +20 +21

\*) Additional accessories may be needed  
Eco-Design requirements  
SEC class: A  
SEC cold / average / warm climates  
Max airflow rate: 33 m³/h  
Sound power level: 33 dB(A)  
This unit can be equipped with:  
☒ Clock control\*  
☒ Central demand control\*  
☐ Local demand control\*

**Fan power and energy use EN13141-7**

Supply air	31 W
Extract air	27 W
SFP	0.34 W / (m³/h)
SFP	1.16 kW / (m³/h)
Annual energy use of fans	508 kWh

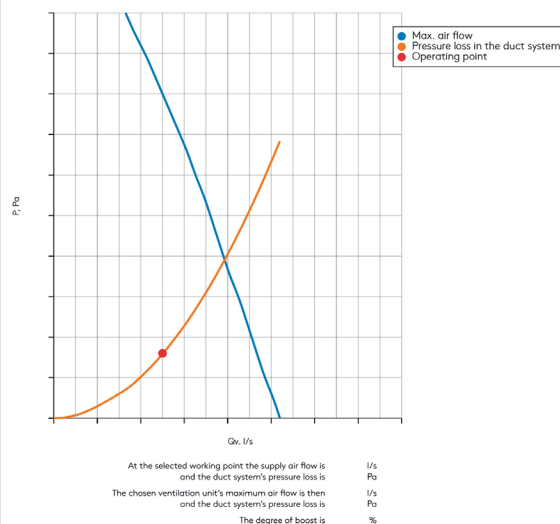
**Energy used to heat the air EN13141-7**

Preheating	0 kWh
Reheating to 17 °C	237 kWh
Heating the supply air to 21 °C	1243 kWh
Heating the infiltrated air to 21 °C	0 kWh
Energy used to heat up ventilated air to 20°C	1481 kWh
Energy used without heat recovery	7114 kWh
Annual energy efficiency for room (20°C)	79 %
Heating the infiltrated air to 17 °C	0 kWh
Energy used to heat up ventilated air to 17 °C	237 kWh
Annual energy efficiency for AHU (17 °C)	97 %
Temperature efficiency of heat exchanger	82 %
Temperature efficiency of air handling unit	80 %

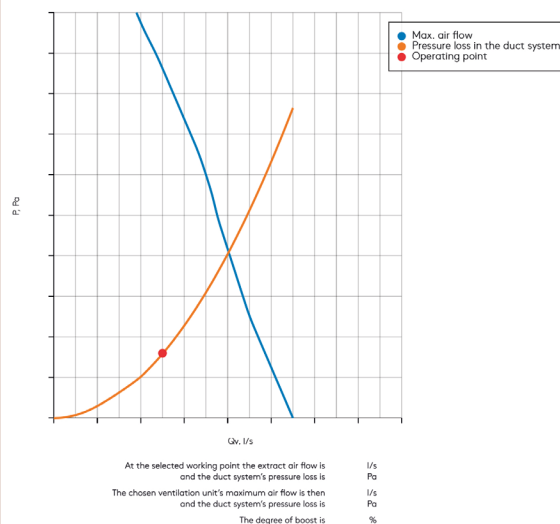
**Acoustic data**

Octave band (Hz)	63	125	250	500	1k	2k	4k	8k	L <sub>wp</sub>
Sound emitted to:	L <sub>wp</sub>	L <sub>wp</sub>	L <sub>wp</sub>	L <sub>wp</sub>	L <sub>wp</sub>	L <sub>wp</sub>	L <sub>wp</sub>	L <sub>wp</sub>	dB(A)
supply air duct	68	69	68	57	52	49	44	37	62
extract air duct	60	63	61	45	34	33	21	19	54
outdoor air duct	60	63	62	47	35	31	21	18	55
exhaust air duct	67	68	68	56	52	48	43	36	62
kitchen bypass duct									
surroundings	50	44	45	37	28	19	12	11	39
surroundings at -4dB sound attenuation									L <sub>wp</sub> dB(A) 35

## Zuluft:



## Abluft:



3D-Modelle und CAD-Maßabbildungen für alle Swegon CASA-Produkte sind von MagiCloud verfügbar. Sie können die DXF-Dateien direkt von MagiCloud herunterladen oder ein MagiCAD-Plugin verwenden, um die Maßbilder auf die Programme Revit und AutoCAD zu übertragen.

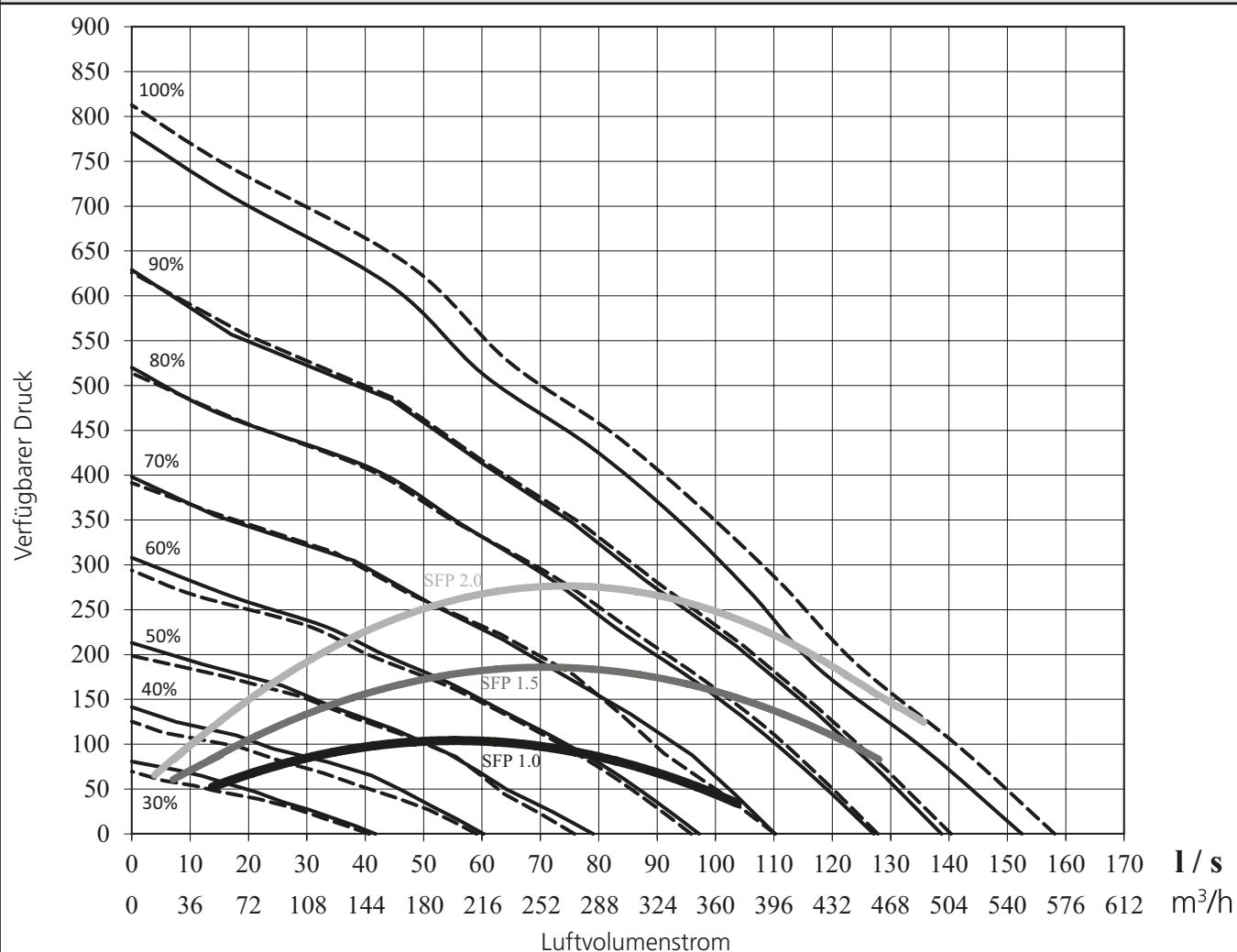
www.magicloud.com

# Luftvolumenströme

Luftvolumenströme EN 13141-4

**W5**

— Zuluftvolumenstrom  
- - - Abluftvolumenstrom



## Schalldaten

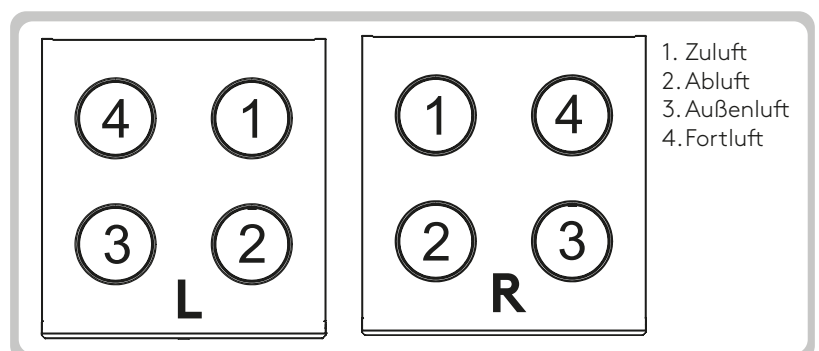
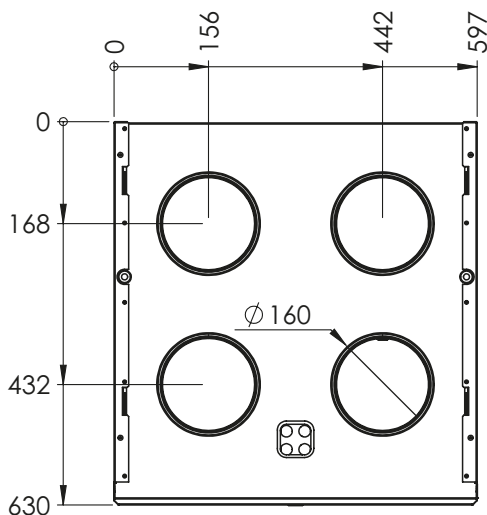
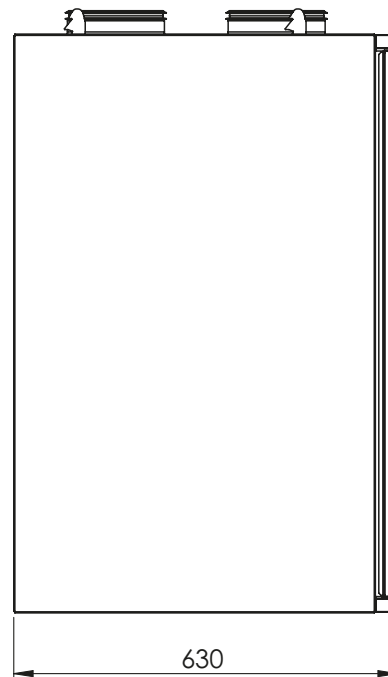
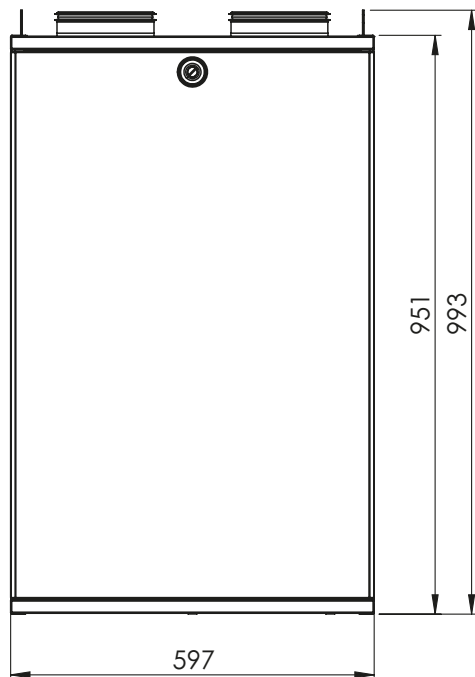
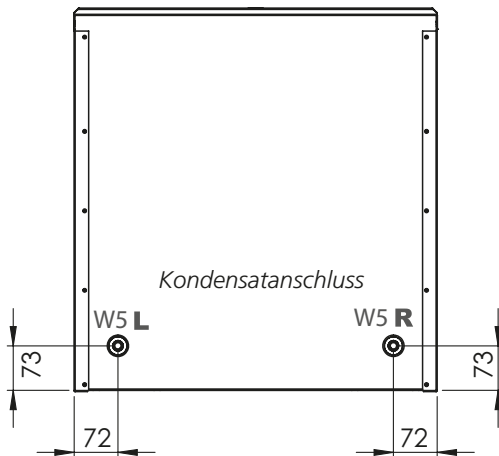
Siehe Schalldaten auf ProCASA.

[procasa.swegon.com](http://procasa.swegon.com)



# Maße und Gewichte

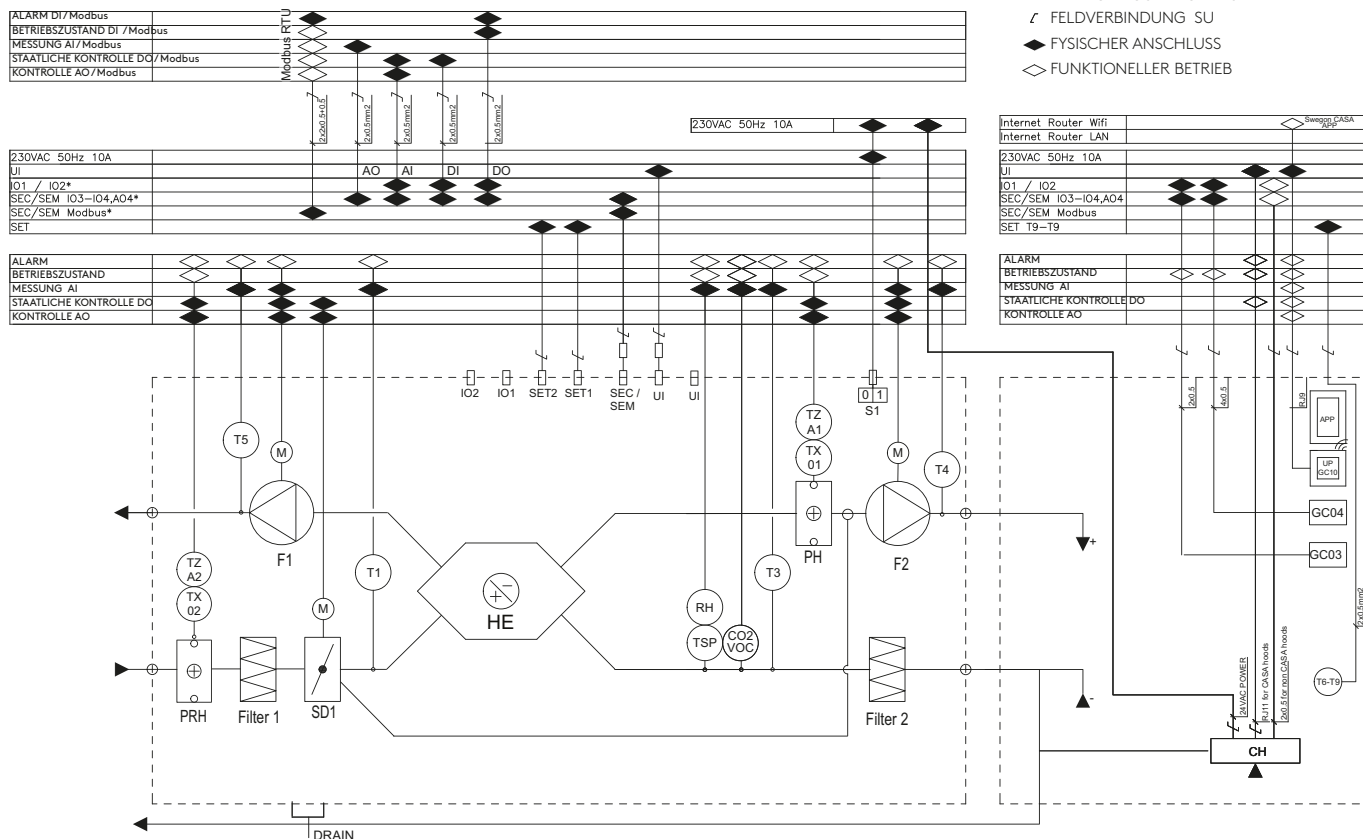
**Maße**
**W5**

Gewicht des Geräts: **87 kg**


# Funktionsdiagramm

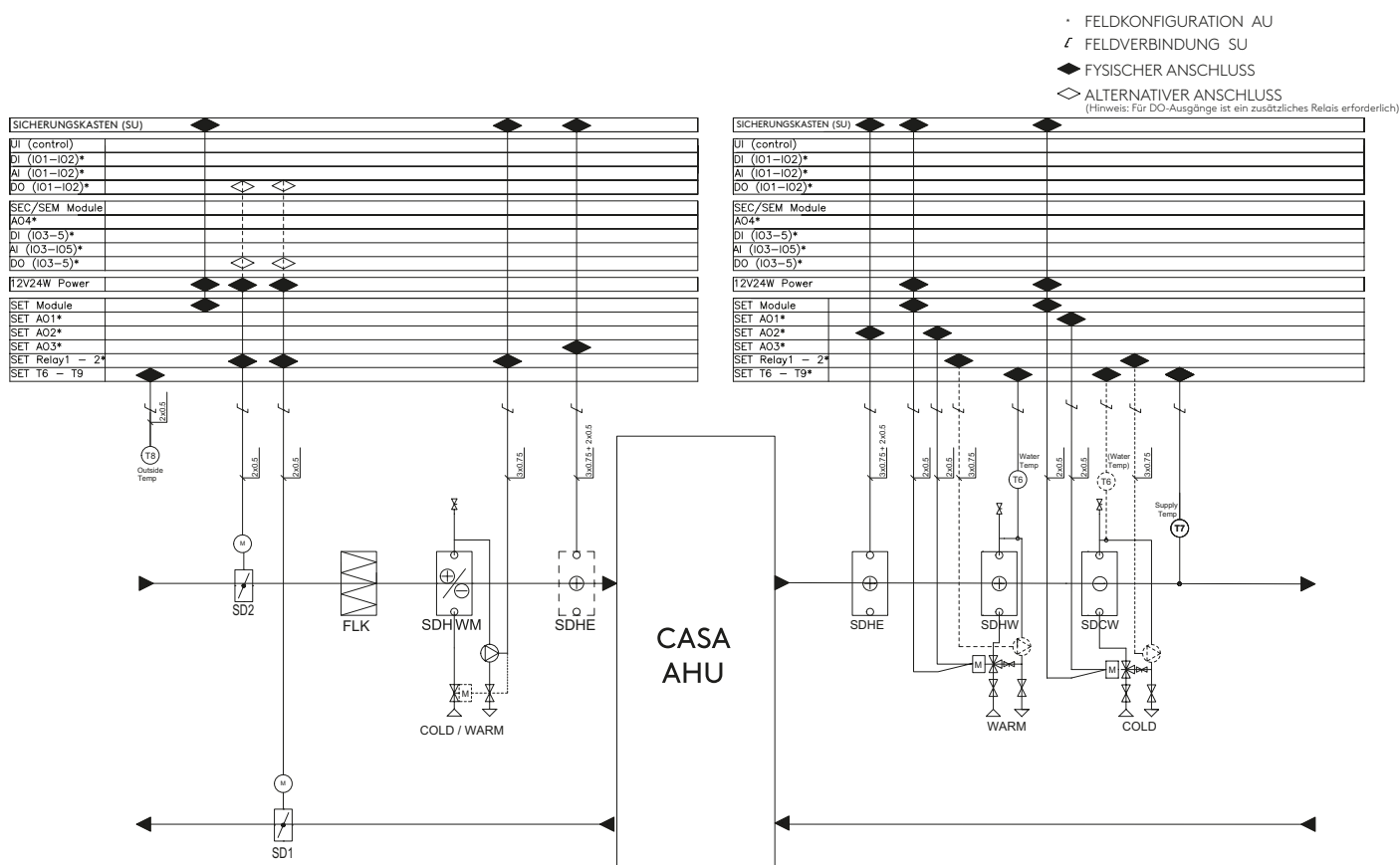
## Funktionsdiagramm

### W5



# Funktionsdiagramm

## Stellantriebe für Luftkanäle

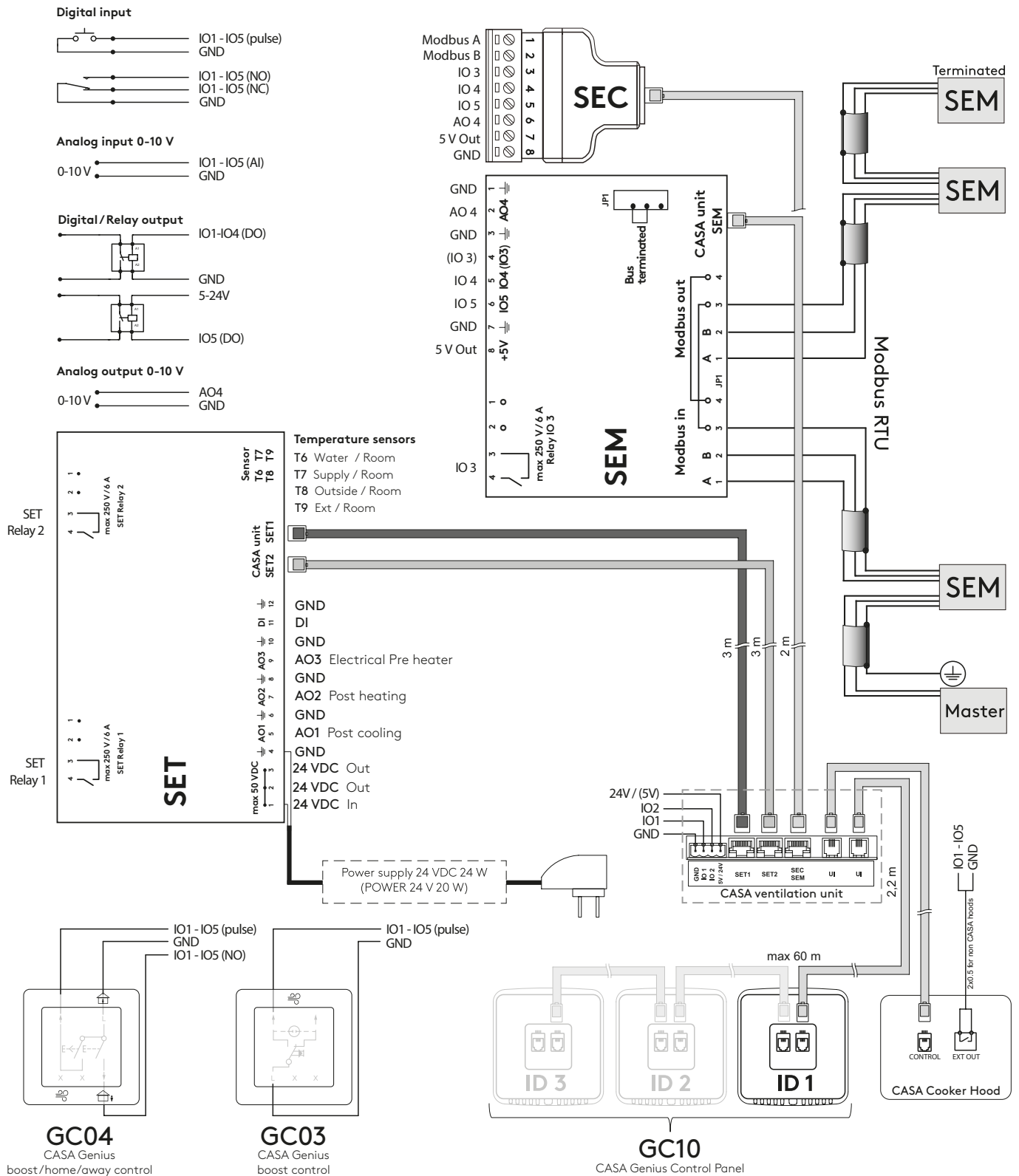


Gerät	Beschreibung
T6-T9	Temperatursensor. Anschluss an das SET-Modul. Der Sensor muss an der Zentrale definiert werden.
SD1, SD2	Kanalplatte für Außen- / Abluftkanal.
FLK	Kanalfilter in Kombination mit einer elektrischen Vorheizung (SDHE)
SDHWM	Boden-Flüssigkeits-Vorheiz-/Kühlregister für Außenluftkanal. (inkl. SET, Heiz-/Kühlregister, Sensor)
SDHE	Elektrischer Lufterhitzer für Zuluft-/Außenluftkanal (inkl. SET, Lufterhitzer und Sensoren) Hinweis! Für den Vorwärmer ist ein Kanalfilter (FLK) erforderlich.
SDHW	Heizregister für Zuluftkanal (inkl. SET, Dreiwegeventil + Stellantrieb, Heizregister, Sensoren).
SDCW	Kühlregister für Zuluftkanal (inkl. SET, Dreiwegeventil + Stellantrieb, Kühlregister, Sensoren).
CO2	CO2-Sensor für CO2-Automatisierung
VOC	VOC-Sensor für VOC-Automatisierung
SEM	Modbus-Modul (inkl. 2 m RJ-45-Kabel)
SEC	IO-Erweiterungsmodul (inkl. 2 m RJ-45-Kabel)
SET	Anschlussmodul für Kanalbatterien und Temperatursensoren. (inkl. 2 x 3m RJ-45 Kabel)
APP	Swegon CASA mobile Anwendung zur Lüftungssteuerung und -überwachung. Für den Betrieb ist ein Genius-Bedieneinheit (GC10) erforderlich.
UP GC10	Genius Bedieneinheit, das über WLAN mit der Swegon CASA-Anwendung verbunden werden kann.
GC04	Steuerschalter zur Auswahl von Boost-, Anwesend- und Abwesend-Modus.
GC03	Steuerschalter zur Auswahl des Boost-Modus.
CH	Dunstabzugshaube. Die CASA-Haube wird mit einem modularen Kabel mit dem Lüftungsgerät verbunden. Bei anderen Dunstabzugshauben können Sie die Kochfunktion mit einem für die Funktion festgelegten Schalteingang steuern.



## Externe Anschlüsse

# CASA Genius

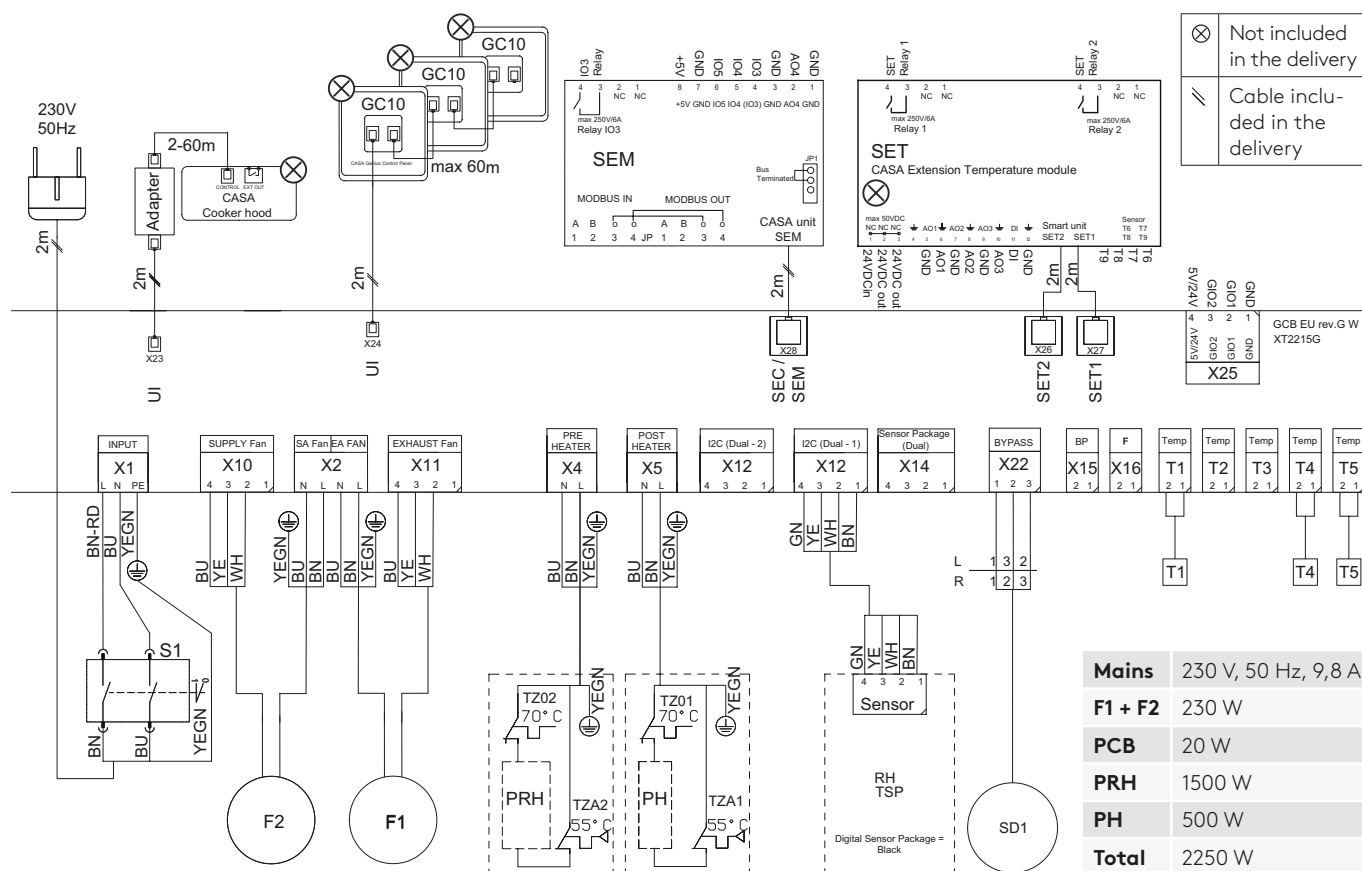


- |            |   |
|------------|---|
| <b>SEC</b> | EA-Erweiterungskabel mit Modbus RTU   |
| <b>SEM</b> | EA-Erweiterungsmodul mit Relais und Modbus RTU (Eingangs- und Ausgangsverbindungen) |
| <b>SET</b> | EA-Erweiterungsmodul zur Steuerung von externen Zubehören                           |



## Interne Anschlüsse

## W5



Gerät	Beschreibung
T1	Temperaturfühler, Außenluft
T3/TSP	Temperaturfühler, Abluft
T4	Temperaturfühler, Zuluft
T5	Temperaturfühler, Fortluft
PRH	Vorheizung, bedarfsgerecht stufenlos regelbar
PH	Nachheizung, bedarfsgerecht stufenlos regelbar.
TZ01, TZ02	Manueller Überhitzungsschutz 70°C
TZA1, TZA2	Automatischer Überhitzungsschutz 55°C
F1	Abluftventilator inklusive internem Überhitzungsschutz.
F2	Zuluftventilator inklusive internem Überhitzungsschutz.
SD1	Klappenmotor. Beachten Sie die Verkabelung entsprechend der Handlichkeit der Maschine.
S1	Schalter verwenden. Notiz! schalten Sie das Gerät aus, indem Sie die Steckdose während der Wartung vom Netz trennen
RH	Feuchtigkeitssensor für RH-Automatisierung
UI	Steckverbinder zum Anschließen des Bedienfelds und/oder der CASA-Dunstabzugshaube. Ein Anschlusspunkt ist außerhalb des Geräts verdrahtet.
SEC/SEM	Stecker zum Anschluss des SEC- oder SEM-Moduls. Der Anschlusspunkt wird außerhalb des Geräts verdrahtet.
SET 1&2	Stecker zum Anschluss des SET-Modul
5V/24V	24-V-Spannungsausgang, der mit einem Jumper auf der Platine auf 5-V-Ausgang geändert werden kann.
IO 1&2	Zwei E/A-Anschlüsse. Anschlüsse müssen für die gewünschten Funktionen konfiguriert werden.
GND	Masse für E/A-Anschlüsse.

# Installationsoptionen

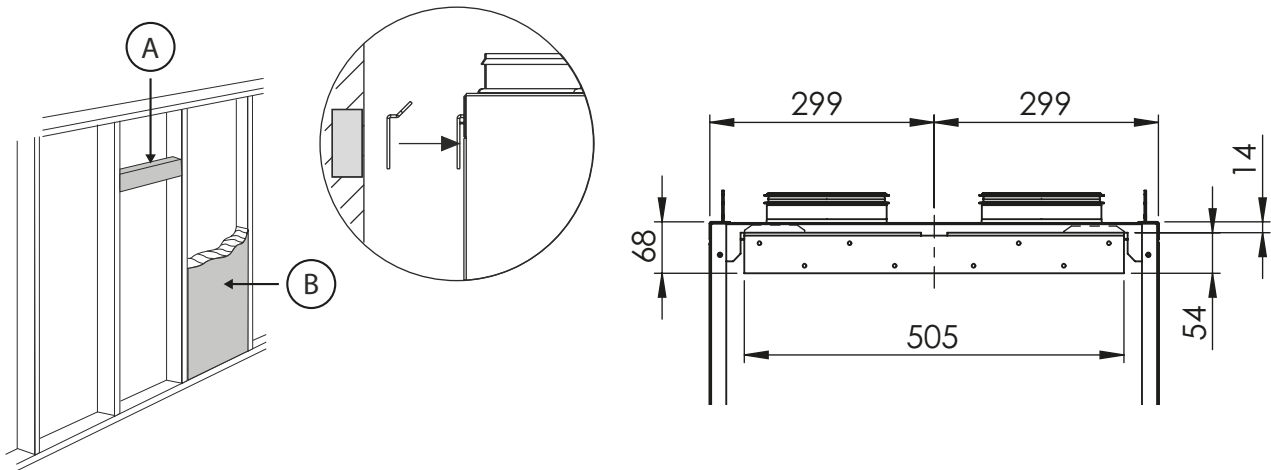
## Installationsort

Die Umgebungstemperatur am Aufstellungsort des Lüftungsgerätes muss zwischen +10 - (+50) °C liegen. Das Gerät sollte aufgrund einer möglichen störenden Geräuschentwicklung nicht an einer Wand angebracht werden, die an ein Wohn- oder Schlafzimmer grenzt.

## Wandmontage

Falls die Wand aus senkrechten Brettern und Wandplatten besteht, muss sie mit waagerechten Brettern (A) verstärkt werden, damit die Tragfähigkeit für das Gerätegewicht garantiert ist. Aus Schallschutzgründen empfiehlt Swegon außerdem, dass die Wand mit Mineralwolle oder ähnlichem isoliert (B) wird.

Schrauben Sie die Wandhalterung waagerecht richtig fest an einer Stelle an der Wand an, wo ein Brett sitzt, das zur Aufnahme des Gerätegewichts geeignet ist. Das Lüftungsgerät wird so auf die Wandhalterung gehoben, dass die Halterungsösen in die entsprechenden Aussparungen oben an der Geräterückseite greifen. Stellen Sie die endgültige Position des Lüftungsgeräts mit den verstellbaren Schwingungsdämpfern so ein, dass das Gerät leicht nach hinten geneigt ist.



## Deckenmontage

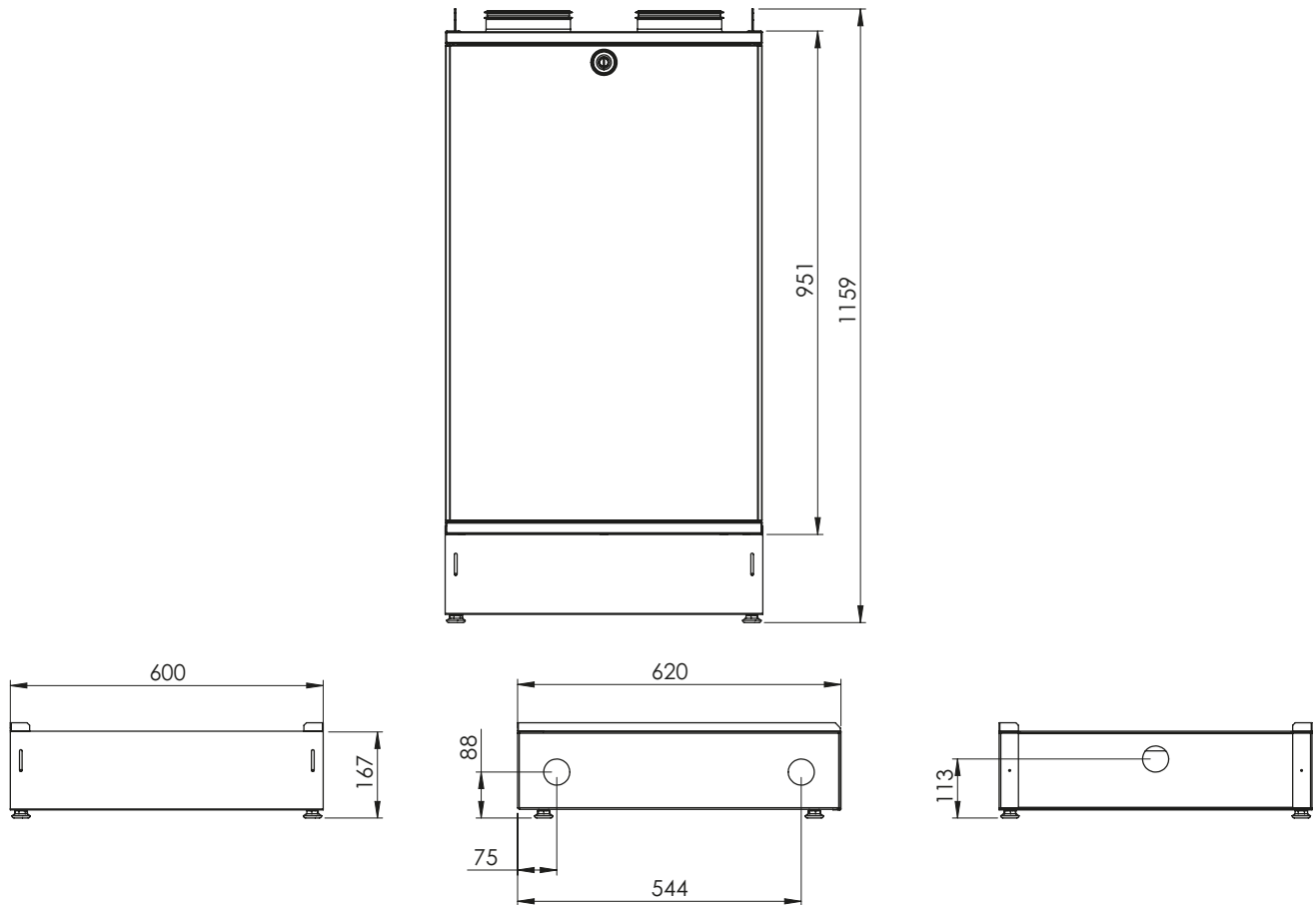
Das Gerät kann auch in einem Deckenmontagerahmen an der Decke montiert werden. Dieser ist als Zubehör erhältlich.

Der Deckenmontagerahmen darf nicht als Bestandteil einer Stützkonstruktion für die Kanäle genutzt werden. Stattdessen muss auch ohne die Stützwirkung des Deckenmontagerahmens eine ausreichende Halterung für die Kanäle vorliegen.

### Sockelmontage

Das CASA W5 Gerät kann ebenfalls auf dem Boden montiert werden. Dazu wird ein Sockel verwendet, der als Zubehör erhältlich ist.

Der Gerätesockel wird gerade mithilfe der Einstellfüße montiert. Einstellbereich 35 mm (15-50 mm). Die Montage der Kondenswasserschlauchs kann erfolgen, wenn das Gerät auf dem Sockel steckt. Dazu wird die mit Schrauben befestigte Vorderkante gelöst. In den Sockelseiten befinden sich Durchführungen für den Kondenswasserschlauch.



# Produktcodes

## W5

Produkt	Art. no	LVI no	GTIN
CASA W5 Genius L RH+CO2	W05VL05G10CAA	7907370	6430080090662
CASA W5 Genius L RH	W05VL05G10HAA	7907371	6430080090679
CASA W5 Genius R RH+CO2	W05VR05G10CAA	7907373	6430080090693
CASA W5 Genius R RH	W05VR05G10HAA	7907374	6430080090709

## Zubehöre

Produkt	Art. no	LVI no	GTIN
Montagerahmen	W05CMB	7906691	6415879066912
Sockel	W05FMB	7906688	6415879066882
Diffusionssperre für Montagerahmen	W05PP	7906689	6415879066899
Siphon	UVLL	7906930	6415879069302





# CASA - Zubehöre

Steuerungszubehör	Art. no	LVI no	GTIN
GC10 CASA Genius Bedieneinheit und WLAN	GC10	7907376	6430080090846
GC10 Bedieneinheit + 10 m Kabel	GC14	7907377	6430080090853
GC10 Bedieneinheit +10 m Kabel + Rahmen	GC15	7907378	6430080090860
GC10 Bedieneinheit + Rahmen	GC16	7907379	6430080090877
Rahmen für Bedieneinheit GC10	102SAK	7906675	6415879066752
CASA Genius Boost-/Anwesenheits-/Abwesenheits-Steuerschalter	GC04	7907057	6430080090013
CASA Genius Boost-Steuerschalter	GC03	7907399	6430080091119

Gebäudeautomation	Art. no	LVI no	GTIN
Modbus-Anschlussmodul mit Anschlusskasten (im Lieferumfang des W5 enthalten)	SEMIO	7907455	6430080091348
Modbus-Anschlussmodul für DIN-Schiene	SEM	7907376	6415879067346
Anschlusskabel für Genius-Lüftungsgerät	SEC	7907377	6415879067353
Raumtemperaturfühler, Komplettpaket mit Anschlusseinheit für Lüftungsgeräte. Die Montage des Fühlers erfolgt an der Wand oder in einer Unterputzdose (Lochabstand 60 mm).	WSTC	7907378	6415879069395

Automatikfunktionen	Art. no	LVI no	GTIN
RH + CO2 + VOC Automatik	GRHCV	7907476	6430080091461

Wasserbasierter Luftkühler	Art. no	LVI no	GTIN
Kühlregisterpaket Ø 160	SDCW160	7906805	6415879068053

Wasserbasierter Lufterhitzer	Art. no	LVI no	GTIN
Heizregisterpaket Ø 160	SDHW160	7906804	6415879068046

Sole-Lufterhitzer/-kühler für Bodenwärmepumpe	Art. no	LVI no	GTIN
Heiz-/Kühlregister Ø250, G4	SDHW250F	7906808	6415879068084

Elektrischer Lufterhitzer	Art. no	LVI no	GTIN
Elektro-Lufterhitzer Ø 160	SDHE160-1T	7906724	6415879067247
Vorfilterkasten Ø 160 mm, G4	FLK16	7906748	6415879067483

Kanalmontierte Dämpfer	Art. no	LVI no	GTIN
Dämpfer Ø 160 mm	SDD160	7906993	6415879069937

Sonstiges Zubehör	Art. no	LVI no	GTIN
Anschlussmodul für Genius-Lüftungsgeräte	SET	7906733	6415879067339
SET / 24 VDC Spannungsadapter	POWER24V20W	7906840	6415879068404
PTH Regelung für konstanten Kanaldruck	PTH	7906728	6415879067285

Feel good **inside**

